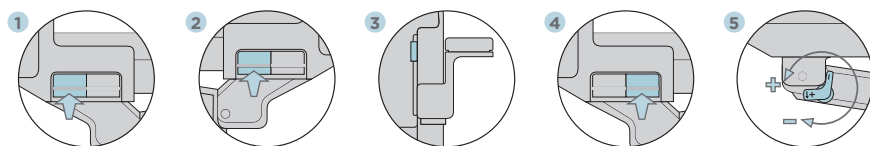
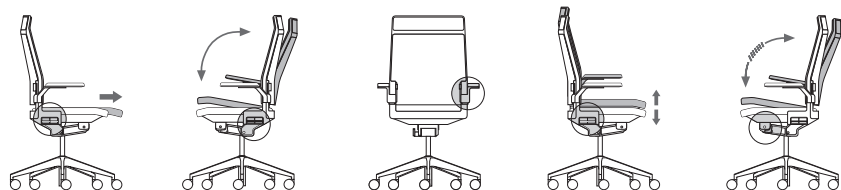




DIS DE TRAVAIL



CARACTÉRISTIQUES STANDARDS



2 types de dossier
· dossier haut
· dossier bas

Réglage de la hauteur lombaire

Réglage de la
profondeur de l'assise

Réglage de la hauteur de
l'assise par lift à gaz

2 modèles
d'accoudoir

Blocage du dossier

Réglage de la tension du dossier

Roulettes Ø 60

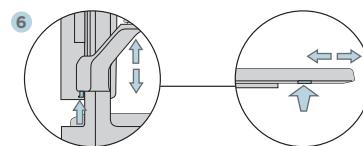
Base en aluminium peint
ou poli.



CARACTÉRISTIQUES OPTIONNELLES

Accoudoirs

- Réglage de la hauteur: (80 mm, 8 positions)
- Réglage de la profondeur de l'appui-bras: (56 mm, 7 positions)



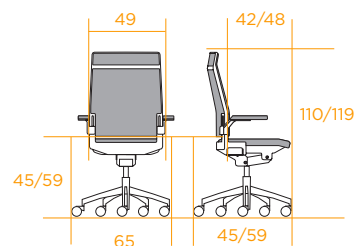
Réglage de la hauteur

Réglage de la profondeur

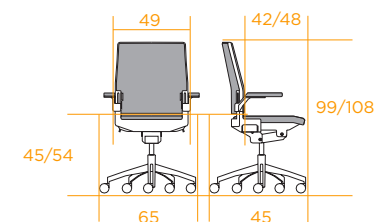


DIMENSIONS

1 - Dossier haut



2 - Dossier bas



		• 1 •	• 2 •
Poids en Kg	kg	Poids en Kg	21,8 21,2
Tissu de l'assise	Ta	Tissu de l'assise	0,52 0,52
Tissu du dossier	Tr	Tissu du dossier	0,80 0,63
Cuir de l'assise	Pa	Cuir de l'assise	0,70 0,70
Cuir du dossier	Pr	Cuir du dossier	1,22 1,13



DIS DE TRAVAIL

FICHE TECHNIQUE



DESCRIPTION

DOSSIER

Grande ouverture d'inclinaison jusqu'à 30°.

Support lombaire réglable en hauteur de 80 mm en multiples positions.

Structure d'aluminium injecté anodisé L-2520.

Dossier résille: La tension de la résille permet un maintien correct du dos de l'utilisateur. Il ne se déforme pas.

Dossier tapissé: La partie antérieure est fait en mousse de polyuréthane de haute densité (35-40 kg/m³), injectée anatomiquement. La partie postérieure du dossier peut être optionnellement de polypropylène injecté tapissé ou vu.

ASSISE

Réglable en profondeur 60 mm avec 6 positions.

Support d'assise d'injection de polypropylène avec coussin de mousse de polyuréthane de densité 40-45 kg/m³, injecté anatomiquement.

MÉCANISME

Mécanisme synchronisé, système de ressorts.

Blocage en 5 positions ou contact permanente avec système anti-retour. Manette avec 3 positions pour personnaliser la pression du dossier.

BASE

Base d'aluminium injecté de 5 star Ø720, peint ou poli.

Roulettes pour sol dur ou souple ø 60 finition noire.

Option roulette conductive ø 60.



ACCOUDOIRS

Accoudoirs avec structure d'aluminium avec appui de polyuréthane avec texture de touche agréable lequel optionnellement pourra être tapissé en cuir.



▲ BRAZO DIS



TAUX DE RECYCLAGE



CERTIFICATIONS

